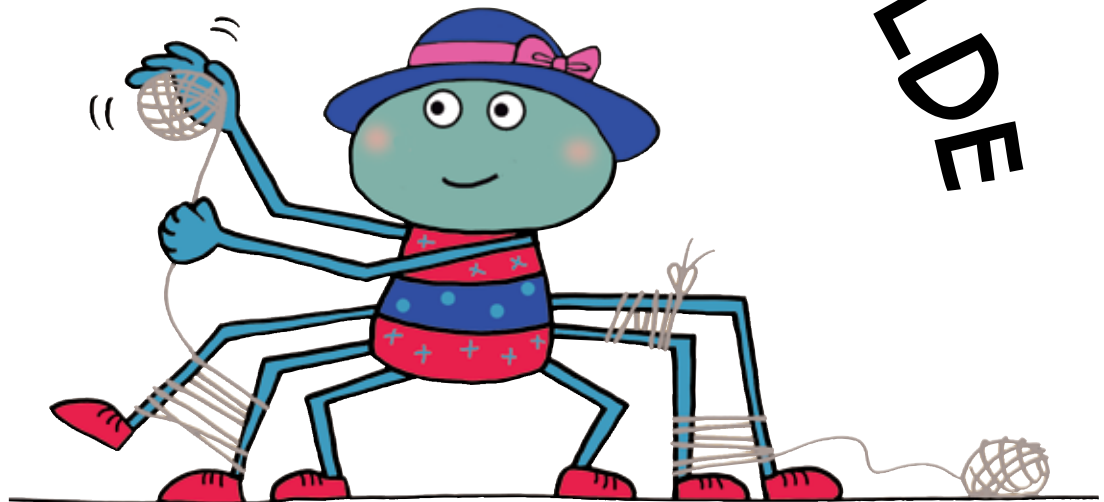
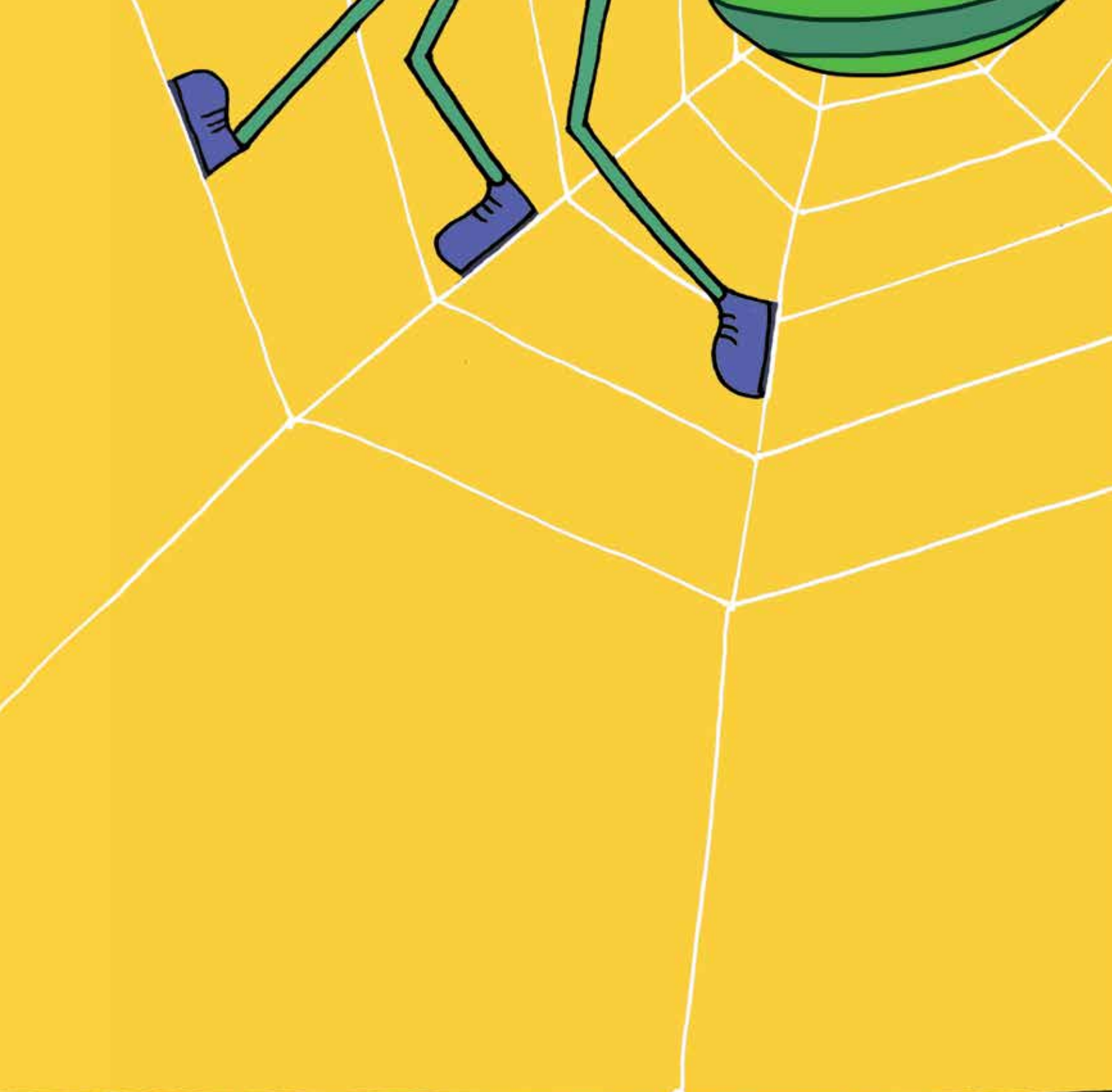





LOS ENREDOS DE CLOTILDE



LALA SEVERI
ILUSTRACIONES DE LA AUTORA



An illustration showing the lower legs and feet of a person walking on a spiderweb. The legs are green, and the shoes are blue. The spiderweb is drawn with white lines on a yellow background.

CLOTILDE ERA UNA ARAÑA MUY CHIQUITA.
¿TAN CHIQUITA?
SÍ, TAN CHIQUITA QUE NO SABÍA TEJER.



CADA VEZ QUE LO INTENTABA,
SE ENREDABA Y ¡UY!, DE LA RISA TROPEZABA.







ENTONCES VISITÓ A SU ABUELA
PARA VER CÓMO LO HACÍA.
LA ABUELA COCINABA Y CHARLABA
MIENTRAS TEJÍA.



SE FIJÓ QUE SU MADRE Y SUS TÍAS
NUNCA PARABAN DE CHARLAR.
NI SIQUIERA PARA VER LO QUE HACÍAN.
CHARLA QUE TE CHARLA, TEJÍAN Y TEJÍAN.



