



© 2018, del texto y las ilustraciones: Roswitha Grisi-Huber

© De esta edición:

2018, Santillana de Ediciones S.A.
Avenida Sánchez Bustamante N° 977,
esquina calle 16 de Calacoto,
Edificio Torre Pacifico, Piso 4
Telf. 2774242 - 2774549

ISBN: 978-99974-314-4-8

Depósito legal: 4-2-2819-18

Printed in Bolivia - Impreso en Bolivia

Primera edición: noviembre de 2018

Reimpresión: octubre de 2024

Edición: Carolina Loureiro

Dirección de Arte: José Crespo y Rosa Marín Proyecto
gráfico: Marisol Del Burgo, Rubén Chumillas y Julia
Ortega

Impreso en Gráfica Conceptual

Teléfono: 79149988



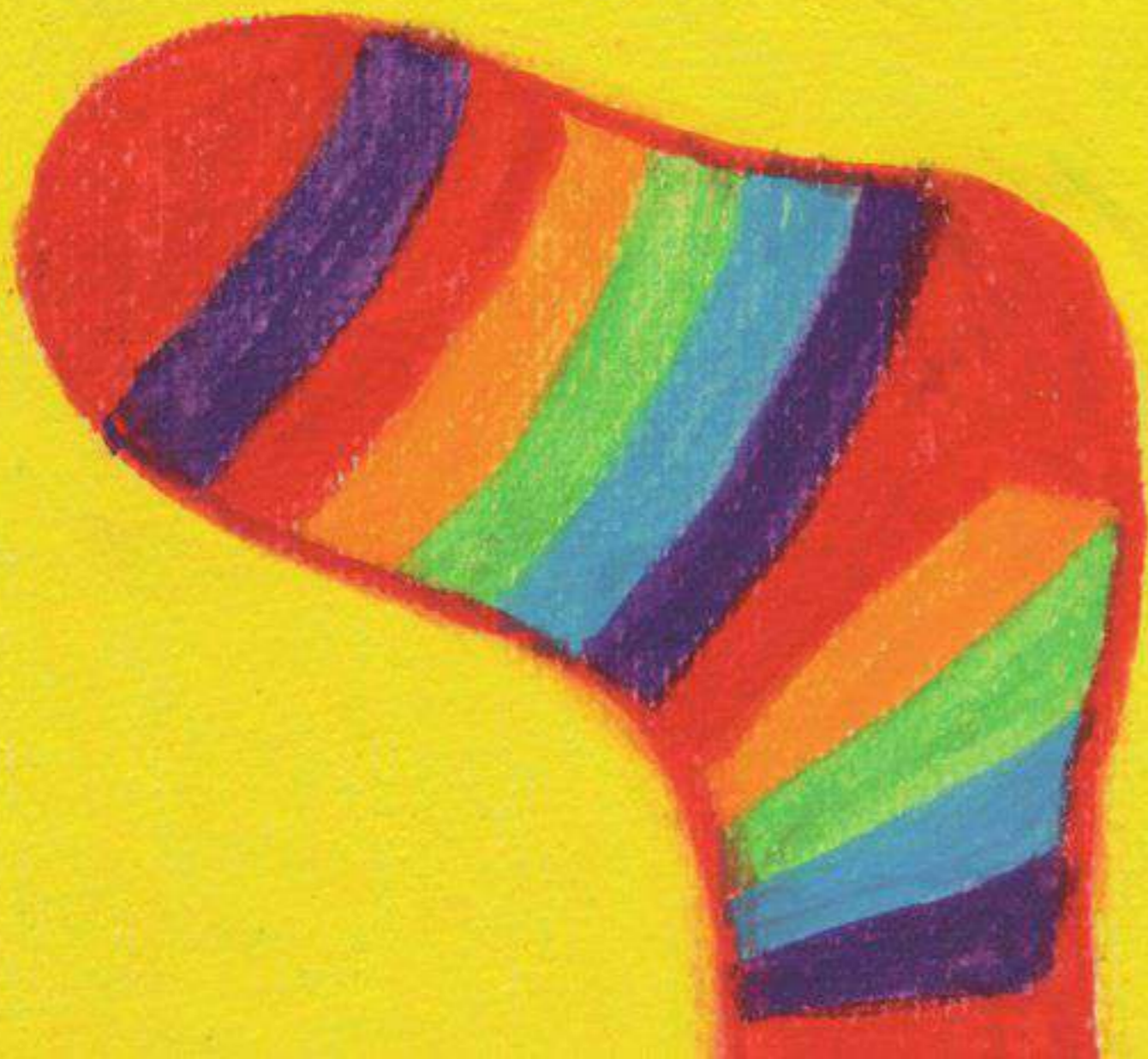
Ch'ulla: término quechua referido a una cosa que ha quedado impar.

Todos los derechos reservados.

Esta publicación no puede ser reproducida, ni en todo ni en parte, ni registrada en o transmitida por un sistema de recuperación de información, en ninguna forma ni por ningún medio, sea mecánico, fotoquímico, electrónico, magnético, electroóptico, por fotocopia o cualquier otro, sin el permiso previo, por escrito, de la editorial.

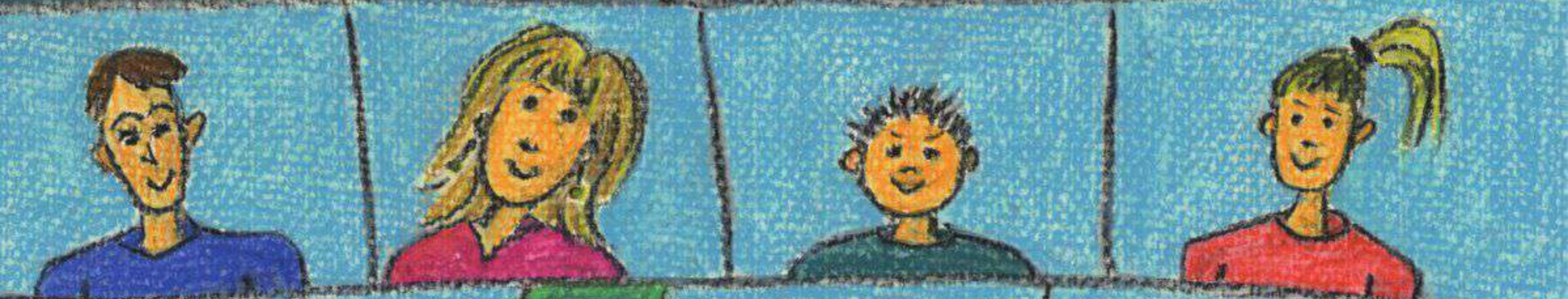
La media ch'ulla

... en tu casa también hay una.



loqueleg





¡Qué familia tan feliz!
Todos contentos juegan, comen, trabajan y... ensucian.



Y la máquina de lavar tiene muuuuuucho trabajo.



¿Dónde está el par?



No, este no es.

La media se ha escondido en el tambor. ¿Sabes cuál es el tambor?